

Il cassero bianco in alluminio di spessore 10 cm., consente di realizzare pareti di piccoli, medi e grandi edifici, garantendo una resistenza a pressione del calcestruzzo di 60 kN/ m<sup>2</sup>.

Essendo comunque più leggero di quello in acciaio garantisce gli stessi limiti prestazionali della cassaforma in ferro e permette di essere spostato agevolmente a mano, senza l'ausilio di gru o altro mezzo telescopico.

A parità di profilo i casseri del modulo in alluminio possono essere combinati con gli stessi del modulo in acciaio mediante accessori di giunzione quali morsetto allineatore o spina e cuneo.

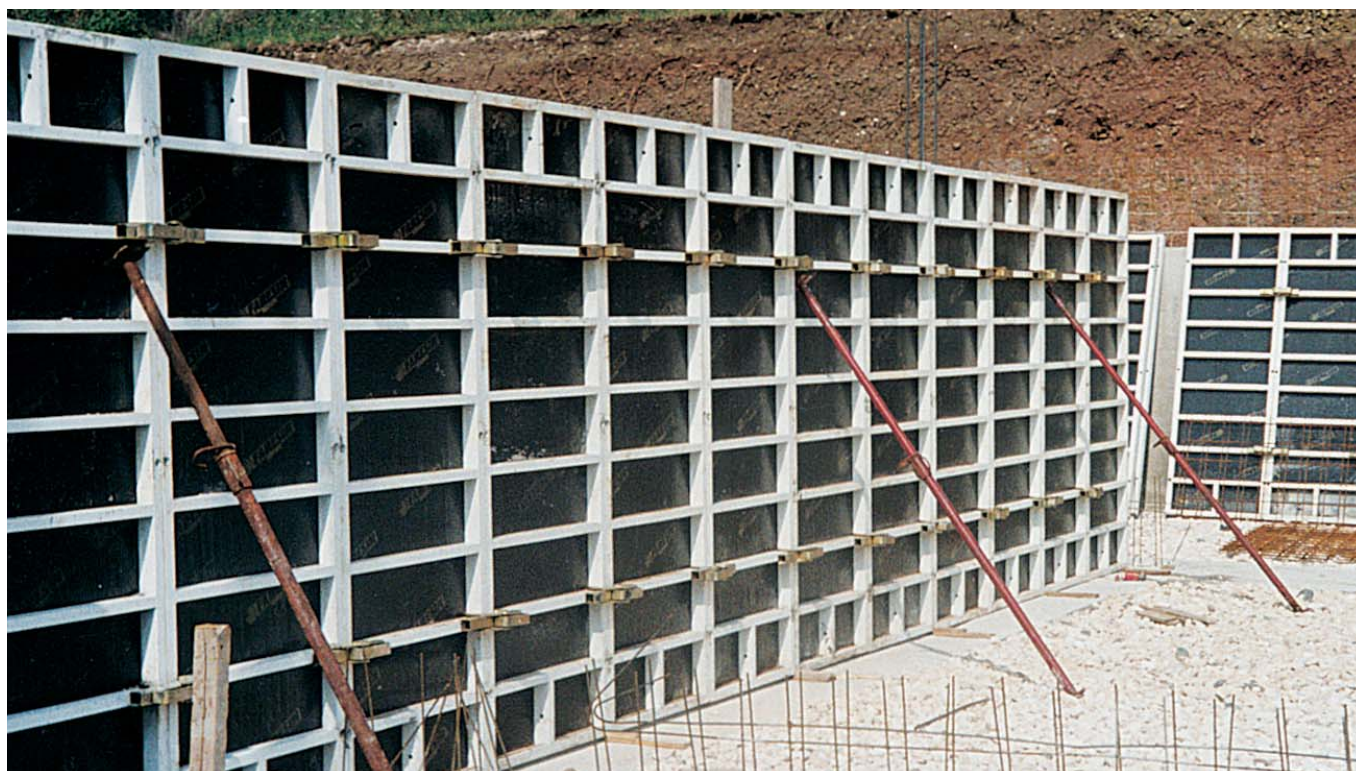
The white mould in 10-cm thick aluminum enables to realize walls in small, medium and large buildings, ensuring a concrete pressure resistance of 60 kN/m<sup>2</sup>. Being anyway lighter than the steel mould, it features the same performance limits of the iron formwork and can be easily moved by hands, without the aid of cranes or other telescopic means. With the same section, the aluminum module moulds can be combined with the steel module ones by joining accessories such as the aligning clamp or pin and wedge.

Mit Hilfe dieser weißen, 10-cm-starken Aluminiumsenkkästen können Wände von kleinen, mittelgroßen und großen Gebäuden errichtet und so ein Druckwiderstand des Betons von 60 kN/m<sup>2</sup> garantiert werden. Diese Struktur ist auf jeden Fall leichter als die Stahlstruktur und garantiert dieselben Leistungsgrenzen wie die Schalung aus Eisen. Sie kann außerdem leicht von Hand und ohne Hilfe von Kränen oder anderen Teleskophuborganen bewegt werden. Bei gleichem Profil können die Senkkästen des Alu-Moduls mit den Senkkästen des Stahl-Moduls über Verbindungselemente wie Ausrichtbügel, Splinte und Keite miteinander kombiniert werden.

Опалубочные щиты, выполнены из алюминия, ширина профиля составляет 10 см, позволяют возводить стены для маленьких, средних и крупных зданий. Щиты гарантировано могут выдержать давление бетона 60 кН/м<sup>2</sup>.

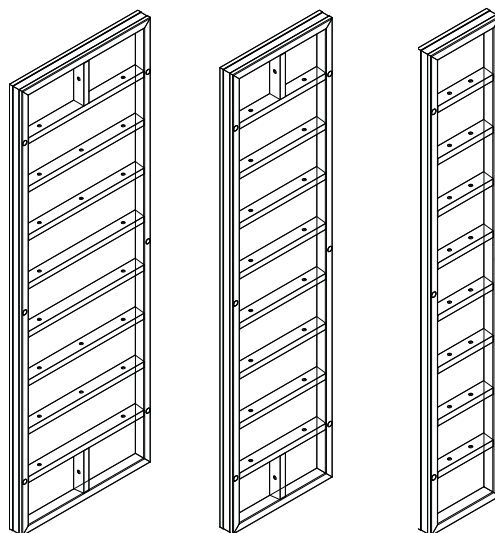
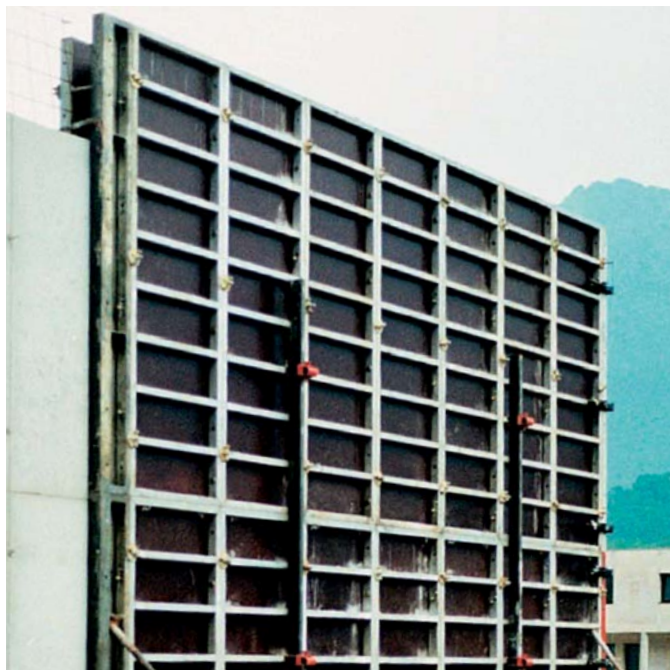
Данные щиты легче, чем стальные, при этом они обладают теми же самыми эксплуатационными характеристиками, их легко перемещать вручную, без помощи крана или иных телескопических подъемнотранспортных средств.

Алюминиевые щиты имеют такую же толщину профиля, как и стальные и могут легко комбинироваться с ними при помощи стандартных элементов крепежа, таких, как выравнивающий замок или штифты и клинья.





MODULO 3000AL/S100 | MODULO 3000AL/S100  
MODULO 3000AL/S100 | Модуль 3000AL/S100



Mis. Maße Размер	Cod. N° Cod. n° Code Nr. Код №	Sup. m <sup>2</sup> Area sq. m <sup>2</sup> Fläche m <sup>2</sup> Площадь, m <sup>2</sup>	Peso kg Weight Gewicht kg Вес, кг
3000x1000x100	300100A	3,00	84,20
3000x750x100	300075A	2,25	58,50
3000x700x100	300070A	2,10	49,50
3000x600x100	300060A	1,80	47,90
3000x500x100	300050A	1,50	41,80
3000x400x100	300040A	1,20	35,80



Il cassero bianco in alluminio di spessore 10 cm., consente di realizzare pareti di piccoli, medi e grandi edifici, garantendo una resistenza a pressione del calcestruzzo di 60 kN/ m2.

Essendo comunque più leggero di quello in acciaio garantisce gli stessi limiti prestazionali delle casseforme in ferro e permette di essere spostato agevolmente a mano, senza l'ausilio di gru o altro mezzo telescopico.

A parità di profilo i casseri del modulo in alluminio possono essere combinati con gli stessi del modulo in acciaio mediante accessori di giunzione quali morsetto allineatore o spina e cuneo.

The white mould in 10-cm thick aluminum enables to realize walls in small, medium and large buildings, ensuring a concrete pressure resistance of 60 kN/m2. Being anyway lighter than the steel mould, it features the same performance limits of the iron formwork and can be easily moved by hands, without the aid of cranes or other telescopic means. With the same section, the aluminum module moulds can be combined with the steel module ones by joining accessories such as the aligning clamp or pin and wedge.

Mit Hilfe dieser weißen, 10-cm-starken Aluminiumsenkkästen können Wände von kleinen, mittelgroßen und großen Gebäuden errichtet und so ein Druckwiderstand des Betons von 60 kN/mq garantiert werden. Diese Struktur ist auf jeden Fall leichter als die Stahlstruktur und garantiert dieselben Leistungsgrenzen wie die Schalung aus Eisen. Sie kann außerdem leicht von Hand und ohne Hilfe von Kränen oder anderen Teleskoporganen bewegt werden. Bei gleichem Profil können die Senkkästen des Alu-Moduls mit den Senkkästen des Stahl-Moduls über Verbindungselemente wie Ausrichtbügel, Splinte und Keite miteinander kombiniert werden.

опалубочные щиты, выполнены из алюминия, ширина профиля составляет 10 см, позволяют возводить стены для маленьких, средних и крупных зданий. Щиты гарантировано могут выдерживать давление бетона 60 кН/м2.

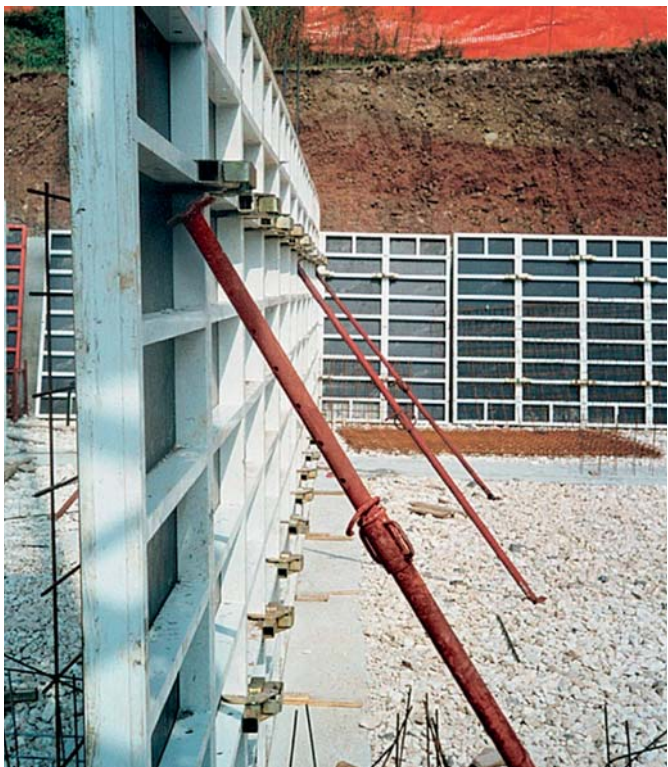
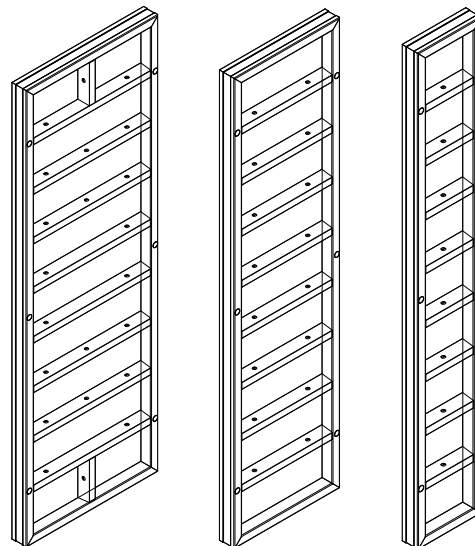
Данные щиты легче, чем стальные, при этом они обладают теми же самыми эксплуатационными характеристиками, их легко перемещать вручную, без помощи крана или иных телепортных средств.

алюминиевые щиты имеют такую же толщину профиля, как и стальные и могут легко комбинироваться с ними при помощи стандартных элементов крепежа, таких, как выравнивающий замок или штифты и клинья.





**MODULO 2700AL/S100 | MODULO 2700AL/S100**  
**MODULO 2700AL/S100 | Модуль 2700AL/S100**



Mis.	Cod. N°	Sup. m <sup>2</sup>	Peso kg
Mis	Cod. n°	Area sq. m <sup>2</sup>	Weight
Maße	Code Nr.	Fläche m <sup>2</sup>	Gewicht kg
Размер	Код №	Площадь, м <sup>2</sup>	Вес, кг

2700x1000x100	270100A	2,70	78,00
2700x900x100	270090A	2,43	71,45
2700x700x100	270070A	1,89	49,60
2700x600x100	270060A	1,62	44,00
2700x500x100	270050A	1,35	38,30
2700x400x100	270040A	1,08	32,70



## UTILIZZO COMBINATO DI CASSEFORME IN ACCIAIO E ALLUMINIO

COMBINED USE BETWEEN STEEL AND ALUMINUM FORMWORK

KOMBINIERTE ANWENDUNG VON SCHALUNGEN AUS STAHL UND ALUMINIUM

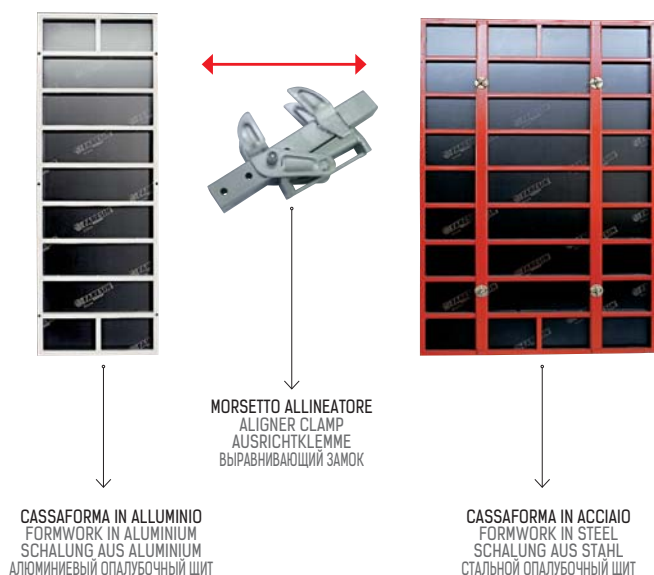
КОМБИНИРОВАННОЕ ИСПОЛЬЗОВАНИЕ СТАЛЬНОЙ И АЛЮМИНИЕВОЙ ОПАЛУБКИ ФОРМЫ

A seguito di uno studio accurato del profilo, è possibile accoppiare il Modulo 3000AL/S100 con il Modulo 3000/S100. Questo sempre mediante l'uso degli accessori di collegamento standard quali morsa universale e morsetto allineatore.

Owing to a project about the section, it is possible to join the MODULO 3000AL/S100 with the MODULO 3000/S100. You have to use the junction panels' accessories, like aligner clamp and standard clamp.

Nach tiefgehendem Studium des Profil, es ist möglich Modulo 3000AL/S100 mit Modulo 3000/S100 kombinieren. Dieses immer mit dem Gebrauch von standard zusätzlichen Verbindung wie Universalklemme und Ausrichtklemme.

Благодаря высоким проектным характеристикам, опалубка модуль 3000aL/S100 может комбинироваться с опалубкой модуль 3000/S100. Делается это при помощи стандартных элементов крепежа, таких, как универсальный замок и выравнивающий замок.



La mensola di servizio è larga 60 cm e alta 100 cm, con carico di esercizio di 150 kg/m<sup>2</sup> come da articolo 24 (D.P.R. 7/01/56 nr. 164)

The servicing console is 60 cm wide and 100 cm high, the axle spacing within two consecutive consoles is 2 metres with 150 kg/m<sup>2</sup> payload capacity.

Die Servicekonsole hat eine Breite von 60 cm und eine Höhe von 100 cm. Ihre Verkehrslast beträgt nach § 24 (Präsidentialerlass Nr. 164 vom/56) 150 kg/m<sup>2</sup>.

рабочие подмости шириной 60 см. и высотой 100 см., несущая способность - 150 кг./кв.м.





